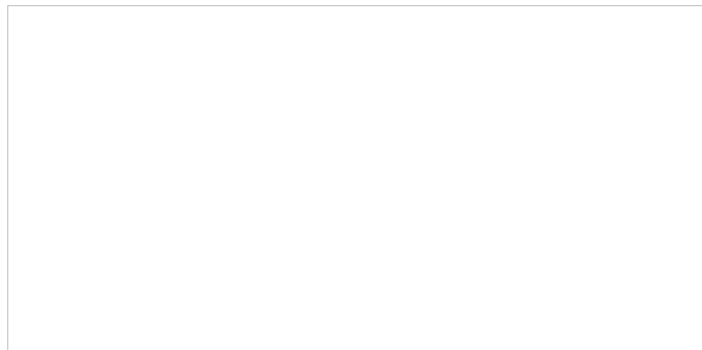


WWW.PEUGEOT.COM.MK



Печат на импортерот / дилерот





107







# ОТКРИЈТЕ ЈА УРБАНАТА ОАЗА

Дизајниран особено за во град, Peugeot 107 Ве води во урбана оаза, засолниште на комфор и елеганција, кој го прави животот во градот да претставува задоволство. Впечатлив и возбудлив, со живописни бои, измислен за градските улици, новиот 107 едноставно ужива во градот и идеално се вклопува во него.

# УРБАН СТИЛ

Практичен, смел, подвижен и елегантен, Peugeot 107 ги освојува градските улици за кои е и наменет. Компактен и урбан, Peugeot 107 се движи со изненадувачка брзина и подвижност. Дизајнот открива млад и симпатичен карактер, со широка насмевка кој ужива во животот, но со доза на робусност, бидејќи 107 комбинира инвентивност и безбедност, едноставност и модерна елеганција. Силни особености и неодолива привлечност, Peugeot 107 ужива во светлините на градот.







# ЛЕСНО НИЗ ГРАДСКИТЕ УЛИЦИ

Компактен и неверојатно лесен за маневрирање, Peugeot 107 е и повеќе од тоа. Тој е вистински господар во градската гужва.

Со само 3.43m должина и 1.63m ширина, Peugeot 107 е еден од најкратките автомобили со 4 седишта. Малиот дијаметар на кругот

на вртење од само 9.46m помеѓу два раба му овозможува лесно маневрирање и е особено поволен за урбана средина.



ВО ХАРМОНИЈА СО  
ЖИВОТНАТА СРЕДИНА



Peugeot 107 стилски и интересен во совршена harmonija со околината. Емисијата на CO<sub>2</sub> на неговиот бензински мотор (мануелен менувач со 5 брзини) е намалена на 106 g/km што го прави едно од најеколошките градски возила во неговата класа.



# ВОЗИЛО НА ИДНИНАТА

Адаптирање на климатските промени и заштита на иднината на планетата: ова се најголемите предизвици со кои се соочуваме.



Многу години Peugeot се залагаше за иновација и

размислуваше за иднината. Денес, Peugeot има постигнато друго ниво, барајќи начин да го пренесе своето размислување на идните генерации во контекст на програмата на "Blue lion"

Програмата на "Blue lion" веќе покажува и конкретни резултати.

Од 2000, Peugeot има продадено повеќе од 1.700.000 патнички автомобили опремени со PEF (филтер за намалување на емисија на штетни честички).

Од 2001, во Европа (во 14 земји) се регистрирани скоро 1.100.000 возила на брендот Peugeot чија емисија на CO<sub>2</sub> е помала од 120g/km.

Во 2007, во Европа се регистрирани 40% патнички возила на брендот Peugeot чија емисија на CO<sub>2</sub> е помала од 130g/km.

Сите возила од брендот Peugeot се произведени во фабрики акредитирани со ISO 14001 и се дизајнирани така да 95% од материјалите може да се рециклираат на крајот од нивниот животен век.



# ЧУВАР НА ПРИРОДНАТА СРЕДИНА

Peugeot 107 нуди избор на мануелен менувач со 5 брзини или роботизиран/полуавтоматски менувач, при што и двата се во согласност со стандардите за емисија на честички ЕУРО 4.

## Бензински мотор

Со три цилиндри, 12 вентили, бензинскиот мотор развива сила од 50Kw (68КС) и има исклучително мала потрошувачка, не троши повеќе од 4.6 литри на 100km при комбинирано возење.

## Дизел мотор HDi

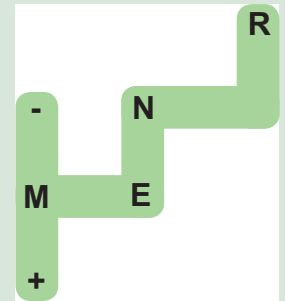
Опремен со HDi технологија и common rail уред, кои прецизно го регулираат количинското и временското дозирање на гориво, за постигнување на најдобро согорување, дизел моторот развива максимална сила од 40Kw (54КС) и најголем вртежен момент од 130Nm

при 1750 обрти/мин.

Исклучително динамичен во градско возење што претставува вистинско задоволство при возење во кривини или нерамен пат. Надвор од град потрошувачката е само 3.4 литри односно 4.1 литри на 100km при комбинирано возење.

## Менувач: роботизиран/полуавтоматски

Peugeot 107 може да биде опремен по избор, со 5 брзински мануелен менувач за бензински и дизел мотор или роботизиран/полуавтоматски менувач за бензински мотор. Овој автоматизиран режим на работење овозможува поголем степен на удобност бидејќи брзините се менуваат без делување на возачот. Со едноставно притискање на рачката, возачот во било кој момент може да превземе иницијатива за промена на брзината со ставање во следниот режим на работење.



M - мануелен режим на работа  
N - нулти степен на пренос  
E - автоматски режим на работа  
R - движење наназад

# ПОТРОШУВАЧКА НА ГОРИВО И ЕМИСИИ

	Бензин	Бензин	Дизел
	Рачен 5 брзини	Роботизиран/полуавтоматски	Рачен 5 брзини
Во град (L/100km)	5,5	5,5	5,3
Надвор од град (L/100km)	3,9	4,1	3,4
Комбинирано	4,5	4,6	4,1
Емисија CO <sub>2</sub> при комбинирано возење	106	107	109

# КОМПАКТНОСТ И ДОСЕТЛИВОСТ

Крајно компактен со посветено големо внимание на детали, Peugeot 107 е генијално осмислен, благодарение на централната конзола, технологијата и аудио системот. Стилски и практичен декор.



Интуитивен и стилски ентериер. За да се олесни возењето, сите сијалички и индикатори (вклучувајќи го мерачот за гориво и патниот компјутер) се собрани на едно место на иновативниот брзинометар, кој е монтиран на управувачот со

прилагодлива висина, така да секогаш е јасно видлив - без разлика на позицијата на која сакате да седите. Како опција по Ваша желба може да се монтира и обртомер. Понатаму, радио/CD плеерот има MP3 влез со адаптер како опција

така да можете да продолжите со слушање на Вашата омилена музика.



# ПРАКТИЧЕН И ЗАБЕЛЕЖЛИВ

Досетлив и динамичен, Peugeot 107 е воедно и елегантен, како внатре така и од надвор. Со силни особености, тој обединува смел стил со голема практичност, изненадувачка просторност и можност за прилагодување на Вашите потреби.





#### **Електрични подигачи на прозорите**

Контролите за електрониката на прозорите, интегрирани во вратите се вградени на 107 Urban.

#### **Интегрирани наслони за глава за дополнителна безбедност**

Два карактеристични наслони за глава се лоцирани на горниот дел на предните седишта за максимална заштита.

#### **Простори за одлагање на ситници**

Благодарение на генијалниот дизајн, 107 нуди изненадувачки

ентериер и обезбедува голем број на места за одлагање кои се распоредени во целата внатрешност на возилото.

#### **Систем за вентилација**

Добро осмислени вентилатори и контроли лесни за користење, 107 обезбедува свежа околина за патниците. Клима уредот како опција Ви помага да се ладите кога температурата е висока во градот.

# ЗОШТО ВО НЕКОИ АВТОМОБИЛИ СЕ ЧУВСТВУВАМЕ ПОБЕЗБЕДНО ?

Под елегантните линии на Peugeot 107 се крие силната конструкција која Ве штити Вас и Вашите патници. Внатрешноста е опремена со воздушни перничии кои можат да достигнат до 6 како и целата останата опрема на возилото која на патниците им овозможува безбедност. Благодарейќи на овие карактеристики Peugeot 107 е добитник на 4 ѕвезди на EURO NCAP тестот во категорија на заштита на возрасни патници (adult occupant protection)

## Воздушни перничии

Заштитата на патниците во случај на незгода е гарантирана со максимум 6 воздушни перничии:

- 2 предни воздушни перничии, за возачот и совозачот
- 2 странични воздушни перничии
- 2 воздушни завеси \*

\* (на располагање како опција во зависност од верзијата)

## Појачана каросерија

Конструкцијата на каросеријата на Peugeot 107 е проектирана така да при судир ја распоредува кинетичката енергија рамномерно.

Енергијата ја абсорбира и предниот браник благодарение на системот составен од деформиращка греда прицврстена на пригушувачите за удар со што дополнително е обезбедена заштита за патниците при преден удар.

## ESP\*

Системот ESP (electronic stability program – електронска контрола на стабилност) го поврзува системот на динамичка

контрола на стабилност со системот за заштита од пролизгување на тркалата (ASR) со што Ви е овозможено да и во непредвидени ситуации имате контрола врз Вашиот Peugeot 107.

## EURO NCAP

EURO NCAP е независна европска организација која ја оценува безбедноста на возилата.

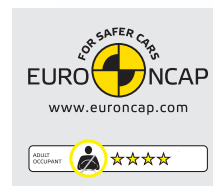
Секако дека, оваа оценка влијае на премиите кои се наплатуваат од компаниите за осигурување.

## Наслони за глава и безбедносни појаси

Предните седишта на 107 се опремени со наслони за глава кои спречуваат да при удар главата оди наназад.

Возачот и совозачот ги штитат и безбедносни појаси со пиротехнички затегачи. За помладите патници: седиштата во вториот ред го задоволуваат Isofix стандардот и на нив може да се постават детски седишта.

\* (на располагање како опција во зависност од верзијата)





# ГАМА

## URBAN

Еlegantната внатрешност содржи двобојна црно-сива инструмент табла и сиви облоги на вратата. Пријатна атмосфера со облогите на седиштата во ткаенини Nokimate Беж Sand и Црна Mistral во зависност од бојата на каросеријата. Достапен во изведба со три и пет врати.

## TRENDY

Хармонична внатрешност со сива централна конзола и облоги на вратите, нагласена е со специфичната текстура на седиштата Stilada Mistral достапна во две бои, во зависност од бојата на каросеријата. Достапен во изведба со три и пет врати.

## МЕТАЛИК БОИ



Сина Elektra



Портокалова Mandaline



Сива Carlinite



Сива Galium



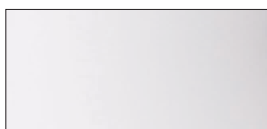
Црна Caldera

## НЕМЕТАЛИК БОИ

## ФЕЛНИ



Жолта Citrus



Бела Lipzan



Црвена Scarlet



Cordouan наплата



14" Magda алуминиумска фелна



City ткаенина\*



Code сива ткаенина\*



Code портокалова ткаенина\*



# PEUGEOT И ВИЕ

Мрежа и услуги

## 107

Да одберете Peugeot, значи исто така дека располагате со огромна дилерска мрежа во склоп на која: приемот, професионализмот, перформансите на опременоста и квалитетот на услугите Ви гарантираат оптимално задоволство. Така Вие сте сигурни дека сте се обратиле кај специјалисти кои Ве слушаат, ги разбираат Вашите барања и одговараат соодветно и ефикасно. Има ли подобра и доверлива марка со која би се врзале долгорочно?

### ЗА ВАШИОТ МИР

#### Peugeot гаранција

Квалитетот кај Peugeot, е исто така состојба на духот: предности - во склоп на мрежата, гаранција на резервни делови и работна рака во траење од 2 години, неограничена километража и 12 години гаранција од корозија.

#### Peugeot пакети

Проверки и Одржување, две единствени и персонализирани формули за слободно возење. Од помош на патот, до поправка во случај на дефект, заменување на

изабени делови, Вие самите изберете го нивото на интервенција на Вашето возило и искористете ја гаранцијата за Peugeot квалитет. Така пред Вас се отвара цел еден ослободен простор.

#### Палета оригинални резервни делови Peugeot

Гаранција за квалитет, безбедност и доверливост, секој од нашите Peugeot оригинални резервни делови е тестиран и строго проверен за Ваша безбедност. Тие се под гаранција и со работна рака во мрежата Peugeot во траење од една година.

#### Peugeot на интернет

Откријте го Peugeot на интернет, посетете ја нашата адреса : <http://www.peugeot.com>

#### Македонската интернет страница е:

<http://www.peugeot.com.mk>

Во контекст на политиката на постојано подобрување на производот, Peugeot може во секој момент да ги модифицира техничките карактеристики, опремата, опциите и боите. Актуелните техники на фотографска репродукција не дозволуваат, верно репродуцирање на сјајот на боите. Така, оваа брошура

која се состои од информации од општ карактер, не претставува обврзувачки документ. За сите појаснувања или дополнителни информации, Ве молиме да се обратите кај Вашиот дилер. Делови од каталогот не смеат да бидат репродуцирани без наменска дозвола од Automobiles Peugeot.

# WWW.PEUGEOT.COM.MK

За да дознаете повеќе за 107, посетете ја интернет страницата [www.peugeot.com.mk](http://www.peugeot.com.mk)



# PEUGEOT, КОНСТРУКТОР НА АВТОМОБИЛИ ОД 1889 ГОДИНА

Потпирајќи се на повеќе од стогодишното искуство, Peugeot разви експертиза препознатлива по создавањето на автомобили кои ги следат барањата на возачите. Автомобилите Peugeot отсекогаш го одбележувале нивното време преку спојувањето на инвентивноста и автомобилската страст со сериозноста и техничките барања. Со 107 Ве покануваме да откриете нови сензации и чувства како и нови задоволства.



*Christian Peugeot*